

# 竣工图操作手册

本系统竣工图模块分为新系统竣工图编制和历史项目竣工图编制，内容有所差别，请认真阅读!!!。

施工图联合审查竣工图编制为老系统竣工图编制。

全过程图纸系统竣工图编制为新系统竣工图编制。

## 一、全过程图纸系统竣工图编制

### 操作过程简介

全过程图纸系统竣工图上报流程为建设单位首先在系统里对图审合格项目进行竣工申报，先选择图审合格项目，然后补充填写相关信息，然后发送给施工监理单位。施工单位再进系统，然后安排相关人员，安排好人员后即可发送给建设单位确认阶段。施工监理单位发送给建设单位后要去 CAD 竣工图电子化系统里进行图纸确认，施工监理单位所有人确认完毕后，由施工单位编制人进行盖竣工章。施工单位编制人盖章完毕后即可通知建设单位进行确认，建设单位在确认后无问题即可批转结束掉该项目竣工流程。各单位详细操作如下：

#### 1、建设单位编制申请

首先建设单位登录“浙江省工程建设全过程图纸数字化管理系统”

**(注意：建设单位如果是第一次登录，没有账号，请先注册账号)**

如下图所示：

进行全过程系统的竣工图项目申报。



点击“竣工图管理”显示出下图所示功能：



打开竣工图编制申请模块，点击竣工项目编制申请，申报竣工项目。

### 竣工图编制申请

项目基本信息		
工程名称 <input type="text"/>	<b>选择合格项目</b> <input type="button"/>	项目代码 <input type="text"/>
项目地址 <input type="text"/>	送审面积 <input type="text"/> (m <sup>2</sup> )	送审类型 <input type="text"/>
图审机构 <input type="text"/>	审查编号 <input type="text"/>	
建设单位 <input type="text"/>	项目经理 <input type="text"/>	联系电话 <input type="text"/>
设计单位 <input type="text"/>	项目负责人 <input type="text"/>	联系电话 <input type="text"/>
施工许可证号 <input type="text"/>	<input type="button" value="验证"/> <input type="text"/>	立项日期 <input type="text"/>
施工单位		
<input type="text"/>	项目经理 <input type="text"/>	
企业地址 <input type="text"/>	联系电话 <input type="text"/>	
监理单位		
<input type="text"/>	监理总工程师 <input type="text"/>	<input type="button" value="自监"/>
企业地址 <input type="text"/>	联系电话 <input type="text"/>	

点击选择合格项目进行合格项目的选择，

序号	审查编码	工程名称	审查类型	设计单位名称	勘察单位名称	项目地址
1			房屋建筑工程	限责...		杭州市西湖区
2			房屋建筑工程			呈瑞街278号
3			房屋建筑工程			杭州市临安区高虹镇高虹南
4			房屋建筑工程			杭州市拱墅区
5			房屋建筑工程	设计有		杭州市西湖区
6			房屋建筑工程	浙江	公司	石颜产业综合园区
7			房屋建筑工程			杭州市桐庐县
			房屋建筑工程			项目东至井龙桥路，西至翁
			房屋建筑工程			东至规划公园、南至建设一
			房屋建筑工程		中煤浙	杭州市桐庐县
1			房屋建筑工程	建设		杭州市拱墅区，东至费家塘
12			房屋建筑工程			杭州市余杭区
13			房屋建筑工程		勘察研究院有	杭州市临安区
14			房屋建筑工程			路以西

选择完项目后进行竣工图编制 表单界面，首先点“选择合格项目”按钮（所有项目来自于[全过程图纸系统](#)已审查合格的项目，如果没有审查过的项目是无法查询到的），选中项目，点确认，系统自动获取到该合格项目的相关信息。

### 竣工图编制申请

工程名称	<input type="text"/>	<a href="#">选择合格项目</a>	项目代码	<input type="text"/>		
项目地址	<input type="text"/>	送审面积	<input type="text"/> (m <sup>2</sup> )	送审类型	<input type="text"/>	
图审机构	<input type="text"/> 中心	审查编号	<input type="text"/>			
建设单位	<input type="text"/>	项目经理	<input type="text"/>	联系电话	<input type="text"/>	
设计	<input type="text"/>	项目负责人	<input type="text"/>	联系电话	<input type="text"/>	
施工许可证号	<input type="text"/>	<a href="#">验证</a>				
施工单位						
单位名称	<input type="text"/>	<a href="#">选择</a>	施工总工程师	<input type="text"/>	联系电话	<input type="text"/>
企业地址	<input type="text"/>		施工单位信用码	<input type="text"/>		
监理单位						
单位名称	<input type="text"/>	<a href="#">选择</a>	监理总工程师	<input type="text"/>	联系电话	<input type="text"/>
企业地址	<input type="text"/>		监理单位信用码	<input type="text"/>		

选择完合格项目后，输入要归集的施工项目的施工许可证号，输入完成后点击“验证”按钮，获取该项目的施工单位和监管单位信息。

### 竣工图编制申请

工程名称	<input type="text"/>	<a href="#">选择合格项目</a>	项目代码	2010	<input type="text"/>	
项目地址	<input type="text"/>	送审面积	300 (m <sup>2</sup> )	送审类型	新建工程	
图审机构	<input type="text"/> 中心	审查编号	<input type="text"/>			
建设单位	<input type="text"/>	项目经理	<input type="text"/>	联系电话	<input type="text"/>	
设计单位	<input type="text"/>	项目负责人	朱	联系电话	<input type="text"/>	
施工许可证号	<input type="text"/>	<a href="#">验证</a>				
施工单位						
单位名称	<input type="text"/> 限公司	<a href="#">选择</a>	施工总工程师	<input type="text"/>	联系电话	40
企业地址	<input type="text"/>		施工单位信用码	<input type="text"/>		74
监理单位						
单位名称	<input type="text"/> 有限公	<a href="#">选择</a>	监理总工程师	<input type="text"/>	联系电话	<input type="text"/>
企业地址	<input type="text"/>		监理单位信用码	<input type="text"/>		

创建流程并发起

请填写办理意见

请选择人员

- ▼ 施工单位
- ▼ 监理单位

▼ 施工单位 移除

▼ 监理单位 移除

记住选择

确认 取消

信息填写完整后，点“提交施工监理单位补充”按钮，将该竣工项目信息发送给施工监理单位。建设单位至此竣工项目申报完成，等待施工监理单位办理。

## 2、施工、监理单位

**施工、监理单位账号在建设单位申报完竣工项目后自动生成：**  
**账号：施工、监理单位全称**  
**默认密码：SgT@132465**

### 2.1 施工、监理单位添加企业人员

施工、监理单位登录系统后，先去“企业信息管理”模块中添加完善自己单位信息。并在“企业人员管理”中添加自己单位相关项目的编制人、审核人、技术负责人。监理单位则是添加现场监理及总监理。

注意：最下方 登录名 和 密码 用于登录 CAD 竣工图电子化系统。

### 人员信息维护

人员信息

企业名称  社会统一信用代码

姓名  性别  用户类型

身份证  联系人电话

通讯地址

登录名  密码

说明：该帐号用于 CAD 登陆使用。

## 2.2 处理建设单位发送过来的竣工项目

施工、监理单位在 竣工图管理----竣工图图档管理---需编制竣工图图档信息 模块中办理，点“人员委派”按钮，开始办理。



## 2.3 施工监理单位人员安排

此步骤主要用于对获取过来的合格图图纸进行安排相关人

员在 CAD 里确认图纸,并由施工单位的编制人对图纸进行盖章。  
具体操作如下:

打开 施工单位安排 (监理单位安排) 表单, 根据相关专业, 安排编制人、审核人、技术负责人, 总监和现场监理。

施工单位安排编制人, 技术负责人和审核人

项目参与人员管理

项目基本信息

工程名称: [ ] (变更) 项目代码: [ ]

项目地址: [ ]

建设单位: [ ] 联系人: [ ] 电话: [ ]

设计单位: [ ] 联系人: [ ] 手机号: [ ]

人员安排

	专业名称	编制人	技术负责人	审核人
1	建筑	zhumei	zhumei	zhumei
2	暖通			
3	电气			
4	给排水			

表单列表

- 填写类
- 施工单位安排
- 查看类
- 建设单位竣工图编制申请
- 监理单位安排

监理单位安排总监和现场监理

项目参与人员管理

项目基本信息表

项目名称: [ ] 项目代码: [ ] 0

项目地址: 杭州市西湖区

建设单位: [ ] 联系人: [ ] 电话: [ ] 963

设计单位: [ ] 联系人: [ ] 电话: [ ]

人员安排

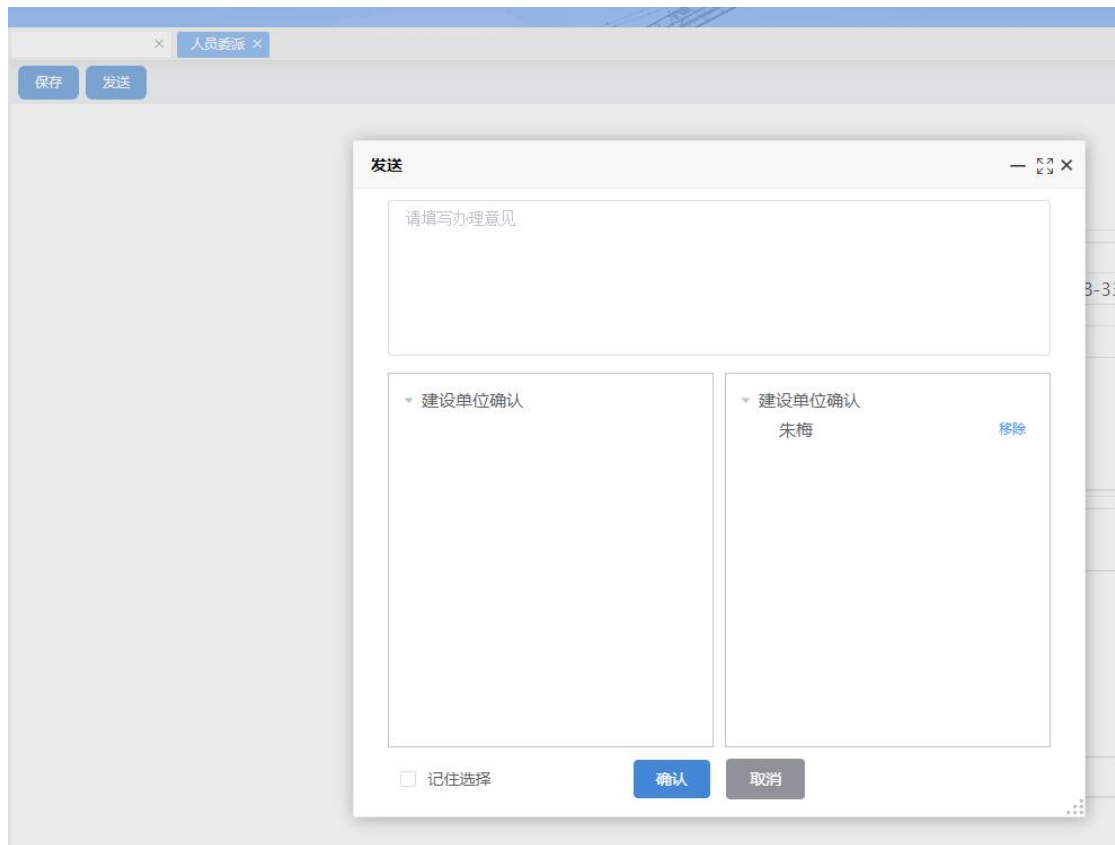
	专业名称	现场监理	总监
1	建筑	朱梅	朱梅
2	暖通		
3	电气		
4	给排水		

表单列表

- 填写类
- 监理单位安排
- 查看类
- 建设单位竣工图编制申请
- 施工单位安排

**安排完之后确认没问题即可发送给建设单位, 发送建设单位后, 施工、监理单位即可去 CAD 里的 竣工图电子化系统里进行确认盖章。**





**图-施工监理单位确认无误发送给建设单位**

## 2.4 登录 CAD 竣工图电子化系统、并选择项目

施工、监理单位在浏览器 web 端的“浙江省工程建设全过程图纸数字化管理系统”中安排完相关人员并发送给“建设单位审核”后，即可去 CAD 里的竣工图电子化管理系统中操作。

### 2.4.1 竣工图电子化系统安装及简介

竣工图电子化系统安装环境：电脑操作系统必须是 win10, 且安装 CAD 2010 版, 安装其他版本 CAD 将会导致竣工图电子化系统不可用, 如未安装 CAD 竣工图电子化系统将安装失败。操作系统若不是 win10, 可能存在打不开图纸或者竣工图盖章失败等情况。

竣工图电子化系统安装包下载: 请加各地市施工图 QQ 维护群下载, 或联系客服下载。

竣工图电子化系统安装方法, 双击安装包开始安装, 一直点

下一步即可安装，直至出现如下图所示，则安装成功。



#### 2.4.2 竣工图电子化系统登陆

打开本地已安装的 CAD 2010，并按下图所示，按照箭头序号设置 CAD 并登录。

将 CAD 设置为 Auto CAD 经典模式，此刻上方将显示“竣工图电子化系统”几个字。点击“竣工图电子化系统”出现登陆界面。

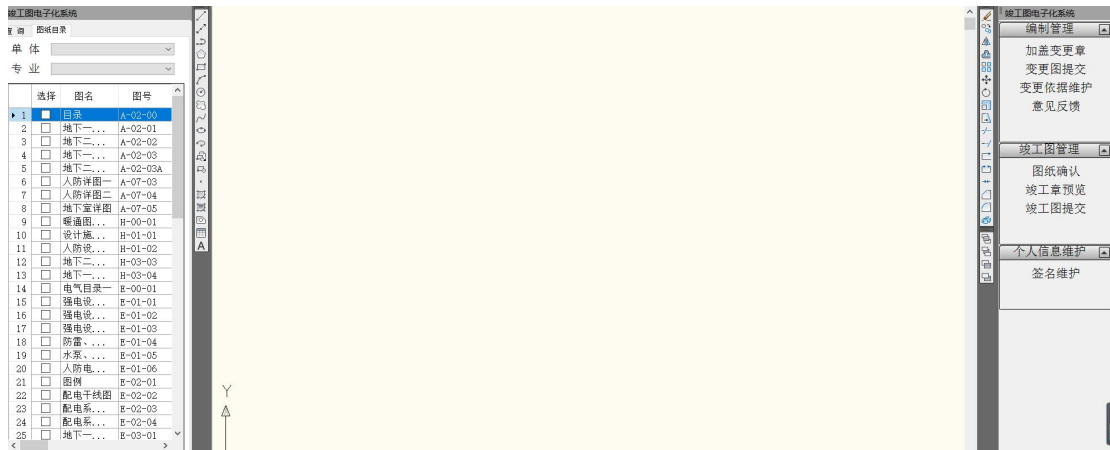
点击登陆界面右下角的 齿轮 符号弹出项目所在地市选择弹窗，根据项目所在地市选择对应地市，登陆对应地市竣工图电子化系统(注意：电脑屏幕显示分辨率一定要设置成 100%，超过 100%的，可能会出现地市选择确认不了的情况)。

在输入框中输入账号密码即可完成登陆。（此处的账号密码详见目录 2.1 施工、监理单位添加企业人员）。



### 3、系统主界面

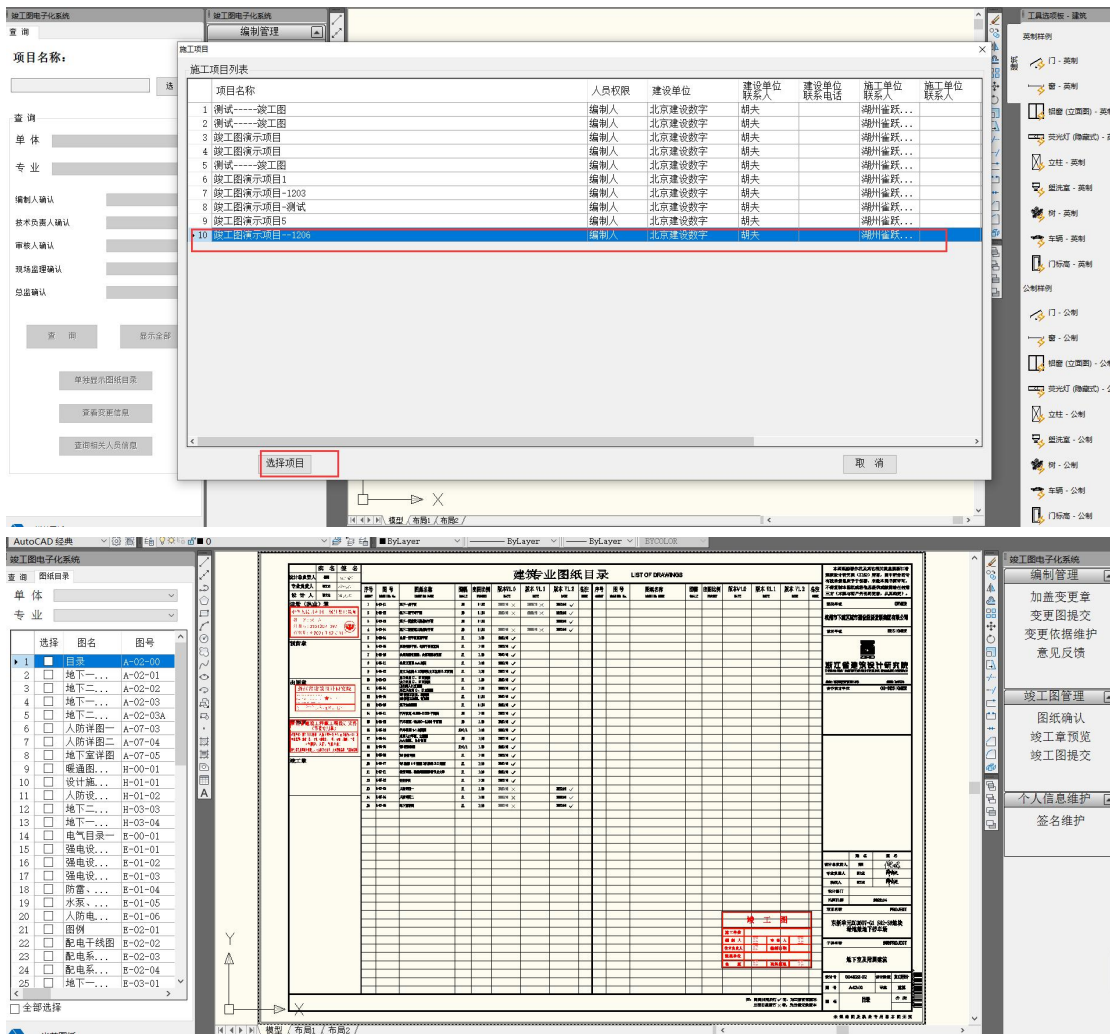
如图所示：



### 3.1、左侧查询面板功能

#### 3.1.1、项目查询

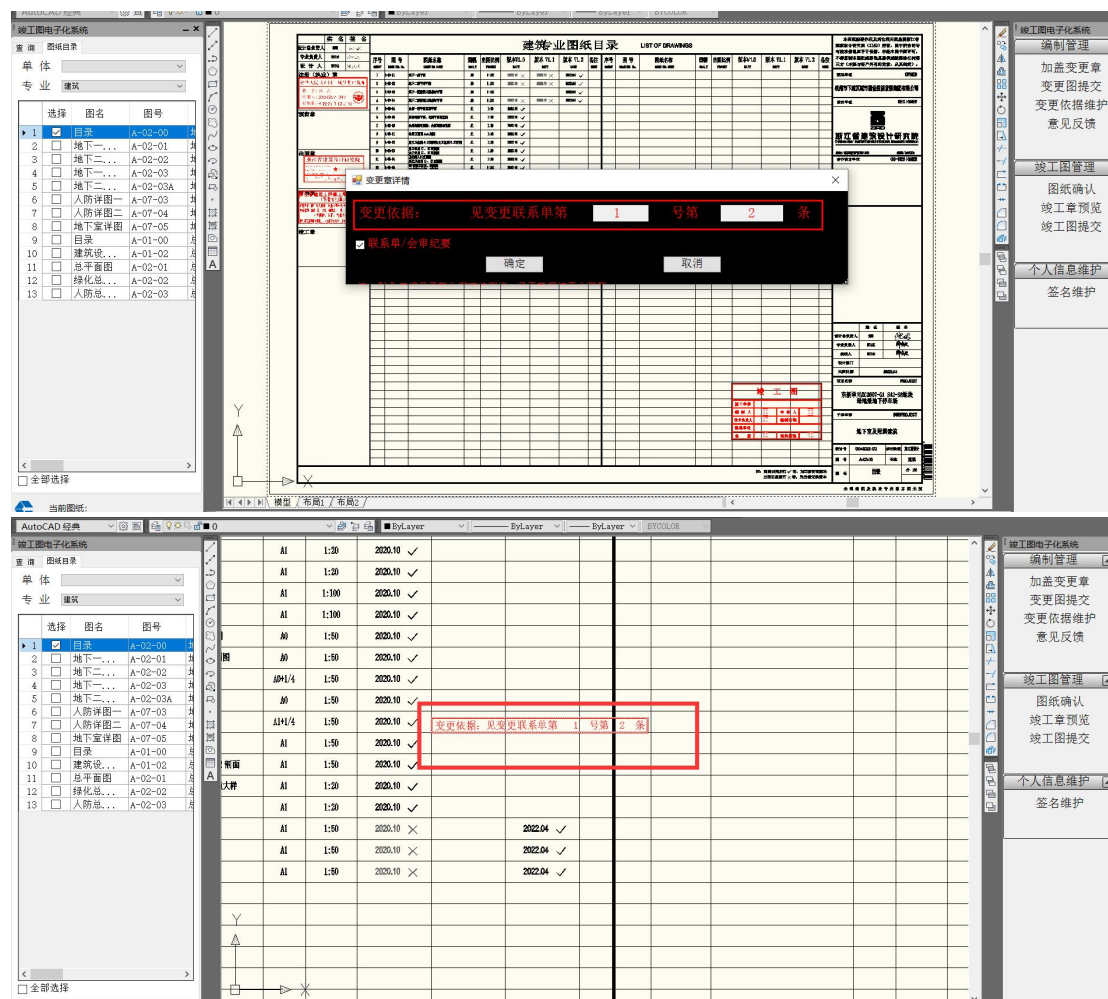
点击左侧查询面板的选择按钮，可以看到所有的建设单位确认过的项目。选择项目后可获取到项目所有的图纸。如图所示：



## 3.2、编制管理

### 3.2.1、加盖变更章

1 点击“加盖变更章”后，用户可以加盖一个变更章。

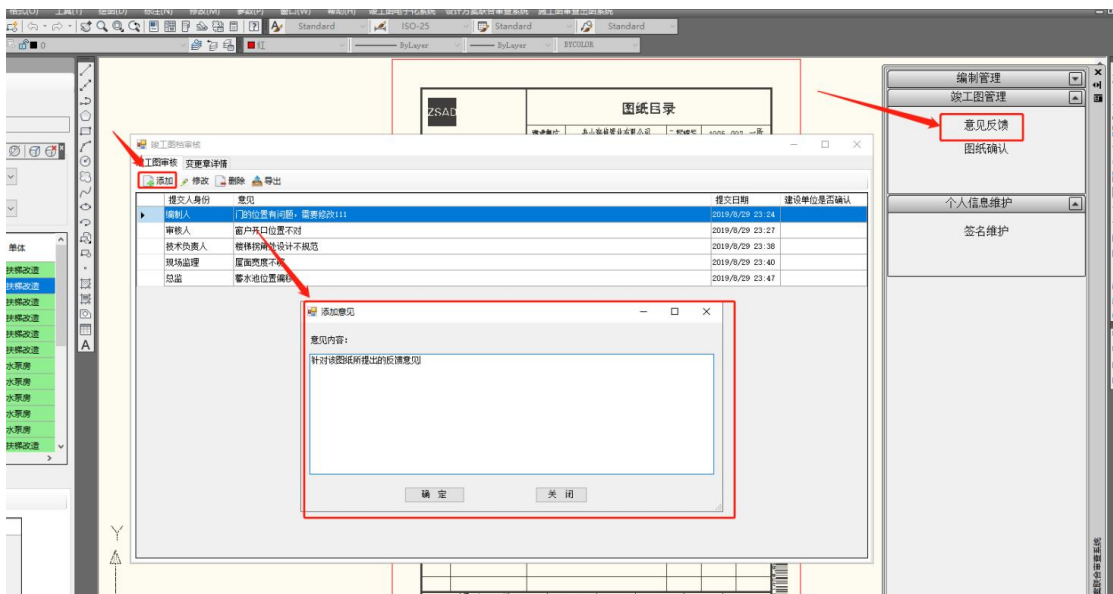
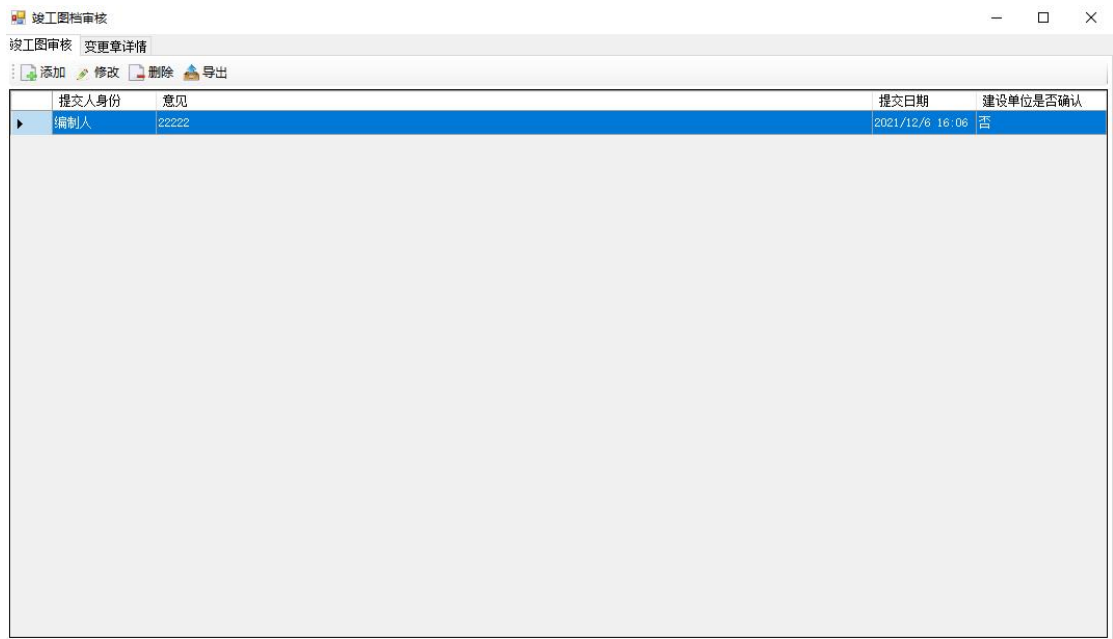
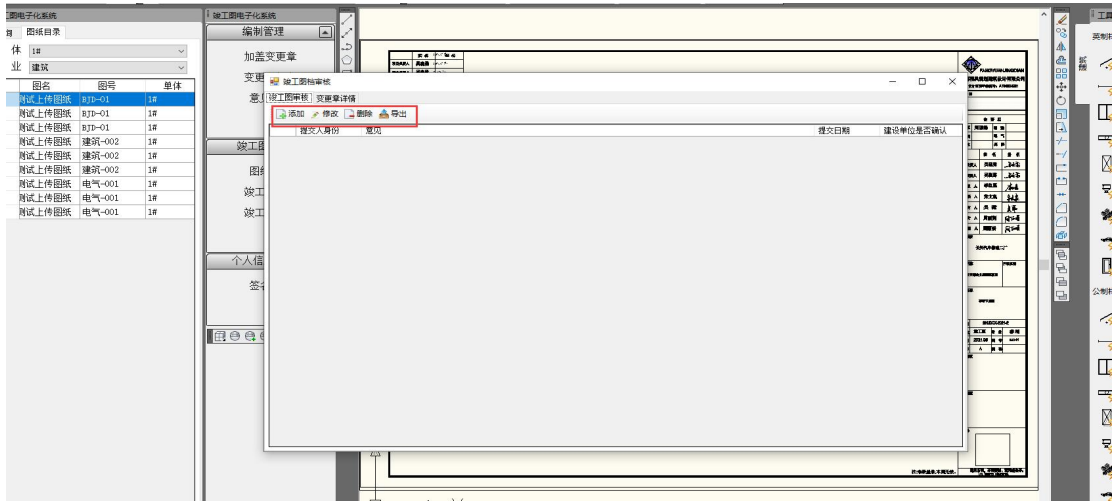


### 3.2.2、变更图提交

点击“变更图提交”后，就可以把修改后的图纸保存到本地。

### 3.2.3、意见反馈

点击“意见反馈”后，可以对该图纸提出相应的意见。如图所示：





### 3.3、竣工图管理+个人信息维护

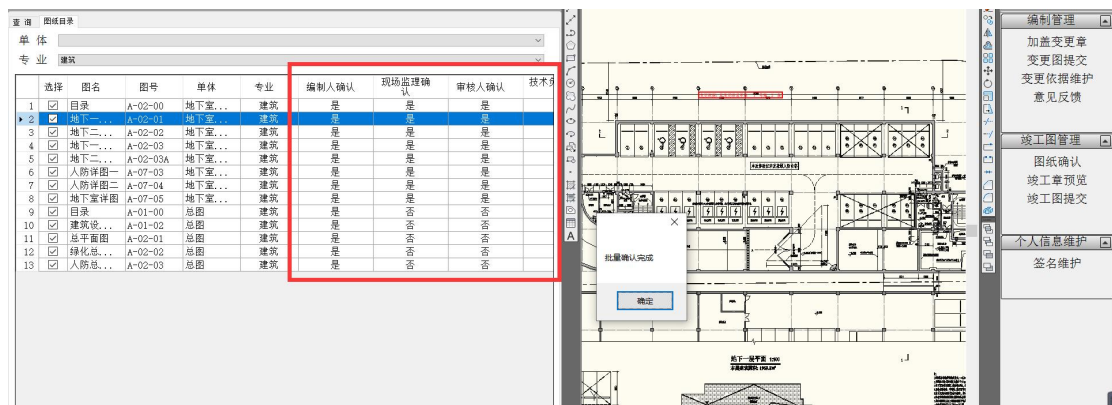
#### 3.3.1、签名维护

点击“签名维护”后，上传当前登录人的签名。现场监理、总监理工程师将手写签名扫描编制为 PNG 格式的文件，然后通过此功能将签名文件录入进系统中，签名将体现在竣工章上。人员签名扫描件的规范为 650\*250 像素，字体颜色为红色，文件格式为 png 镂空。如图所示：



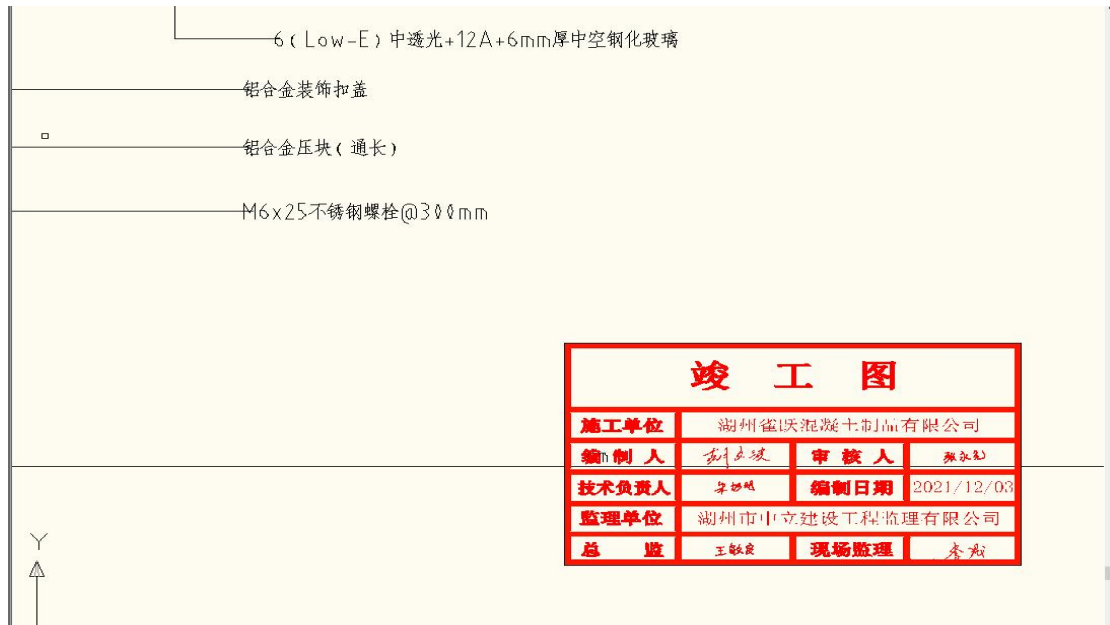
#### 3.3.2、图纸确认

点击“图纸确认”后。如图所示：



### 3.3.3、竣工图提交

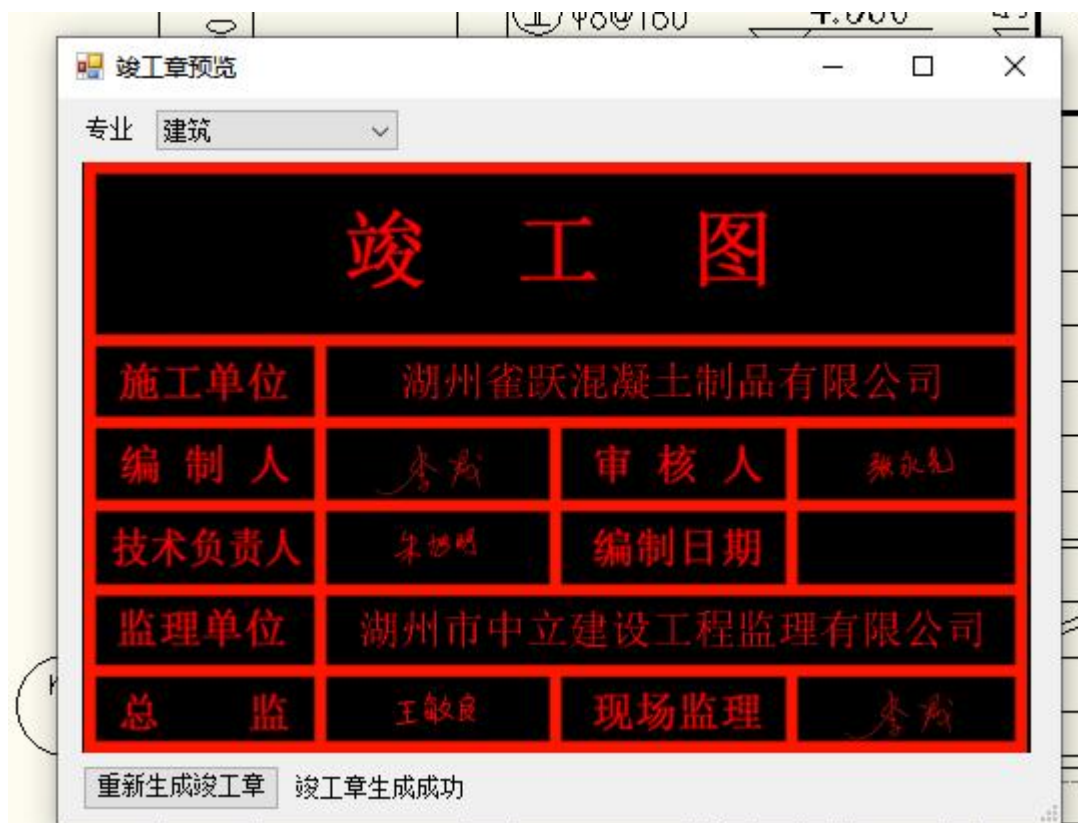
当编制人、审核人、技术负责人、监理、总监理上传完签名后，点击“竣工图提交”后，图纸即可盖上竣工章。如图所示：





### 3.3.4、竣工章预览

该功能只能编制人可用，在点击“竣工章预览”按钮后编制人可根据当前审核人员上传的签名信息进行预览。如图所示：



## 4、建设单位审核

建设单位等施工、监理都已发送给建设单位后，建设单位在 **竣工图管理---竣工图图档管理---待办箱** 里就可以看见该项目，在施工监理单位确认完毕，施工单位编制人盖章完毕后即可在网页端查看盖章后的图纸，预览其效果。如若图纸无问题即可结束掉本项目竣工流程。具体操作如下：

点打开任务，进去点 **批转按钮** 结束掉该竣工项目流程，施工监理单位未在竣工图电子化系统确认完图纸并盖章，建设单位不可批转结束本项目竣工流程。

注意后面 **当前节点** 是 **建设单位审核**。如果当前节点是 **建设单位申请**，则表示施工监理单位打回的，在此节点可更改编制申请中的数据，包括更改 **施工监理单位**。



序号	项目代码	工程名称	项目地址	建设单位	施工单位	监理单位	当前节点	任务编号
1							建设单位申请	99.797
2							建设单位审核	101.378
3							建设单位审核	104.603

当施工监理单位都发送给建设单位后，建设单位在此即可看见项目，待施工监理单位对图纸进行确认盖章后，建设单位方可点打开任务，进去点里面的批转按钮结束掉该竣工图流程

## 5、竣工图下载



打开竣工图管理，打开竣工图下载模块



竣工图下载 ×

打开任务

序号	项目名称	项目地址
1	浙江嘉善农村商业银行股份有限公司1000万	
2	年	安吉经济
3	湖州	本项

打开要下载竣工图纸的项目。进行图纸的下载和预览。

竣工图图纸下载

预览 下载

<input type="checkbox"/>	图名	图号	专业	单体	编制人...	审核人...	技术负...	总监是...	现场监...	编制确...	审核确...	总监确
<input type="checkbox"/>		J01										022年

## 二、施工图联合审查竣工图编制

### 操作过程简介

历史竣工图上报流程为建设单位首先在系统里对图审合格项目进行竣工申报，先选择图审合格项目，然后补充填写相关信息，然后发送给施工监理单位。施工单位再进系统，获取图审合格图图纸，然后安排相关人员，安排好人员后即可发送给建设单位确认阶段。施工监理单位发送给建设单位后要去 CAD 竣工图电子化系统里进行图纸确认，施工监理单位所有人确认完毕后，由施工单位编制人进行盖竣工章。施工单位编制人盖章完毕后即可通知建设单位进行确认，建设单位在确认后无问题即可批转结束掉该项目竣工流程。各单位详细操作如下：

### 1、建设单位编制申请

首先建设单位登录“浙江省工程建设全过程图纸数字化管理系统”

**(注意：建设单位如果是第一次登录，没有账号，请先注册账号)**

如下图所示：



点击“竣工图管理”显示出下图所示功能：

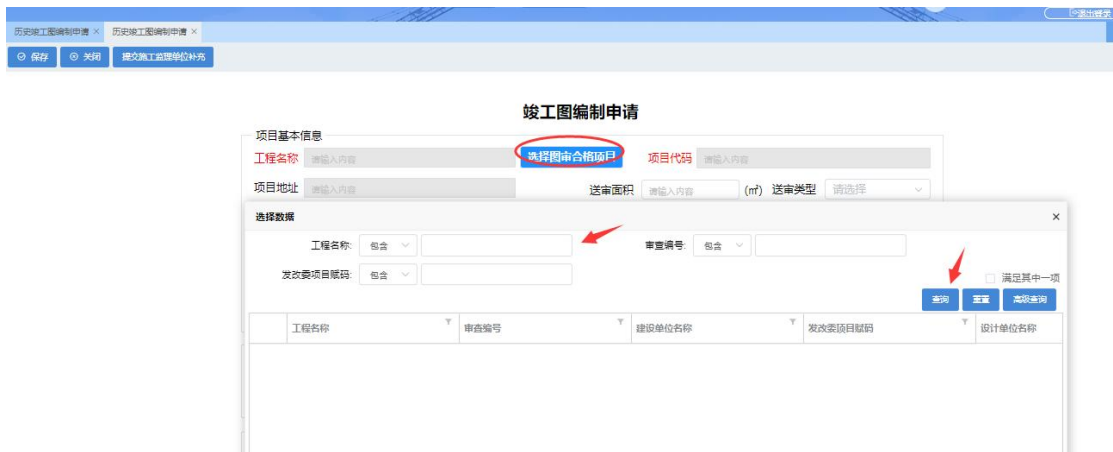


选择“施工图联合审查竣工图编制”模块，点击“施工图联合审查竣工图编制”按钮，申报施工图联合审查竣工项目。（如下图）

该截图展示了“竣工图编制申请表”的界面。表格分为“项目基本信息”、“施工单位”和“监理单位”三个部分。在“项目基本信息”部分，有一个红色的方框圈住了“选择图审合格项目”按钮，并有一个红色箭头指向它。其他输入项包括：工程名称、项目地址、图审机构、建设单位、设计单位、施工许可证号、项目代码、送审面积、审查编号、项目经理、项目负责人、联系电话等。在“施工单位”部分，有单位名称、企业地址、施工总工程师、联系电话等输入项。在“监理单位”部分，有单位名称、企业地址、监理总工程师、联系电话等输入项。底部有一个蓝色的“验证”按钮。

图：编制报审

竣工图编制 表单界面，首先点“选择图审合格项目”按钮（所有项目来自于施工审查系统，如果没有审查过的项目是无法查询到的），然后再工程名称那里输入送审项目名称，然后点查询按钮搜索项目，然后选中项目，点确认，系统自动获取到该合格项目的相关信息。



选择完合格项目后，输入要归集的施工项目的施工许可证号，输入完成后点击“验证”按钮，获取该项目的施工单位和监管单位信息。分别输入项目经理和联系电话以及监理总工程师和联系电话；如下图所示：



信息填写完整后，点“提交施工监理单位补充”按钮，将该竣工项目信息发送给施工监理单位。建设单位至此竣工项目申报完成，等待施工监理单位办理。

## 2、施工、监理单位

施工、监理单位账号在 建设单位 申报完竣工项目后自动生成：

账号：施工、监理单位全称  
默认密码：SgT@132465

## 2.1 施工、监理单位添加企业人员

施工、监理单位登录系统后，先去“企业信息管理”模块中添加完善自己单位信息。并在“企业人员管理”中添加自己单位相关项目的编制人、审核人、技术负责人。监理单位则是添加现场监理及总监理。

**注意：最下方 登录名 和 密码 用于登录 CAD 竣工图电子化系统。**

施工单位安排相关项目的 编制人、审核人、技术负责人

企业人员管理 × 添加 ×

保存 关闭

人员信息维护

人员信息

企业名称 社会统一信用代码

姓名 请输入内容 用户类型 请选择

身份证 请输入内容 性别

通讯地址 请输入内容

编制人

审核人

技术负责人

登录名 请输入内容 密码

说明：该帐号用于 CAD 登陆使用。

联系人电话 请输入内容

监理单位安排相关项目的现场监理及总监理

人员信息维护

人员信息

企业名称 社会统一信用代码

姓名 刘一 用户类型 现场监理

身份证 111 联系人电话 <>

通讯地址 11

现场监理

登录名 刘一 密码 •

总监理

说明：该帐号用于 CAD 登陆使用。

## 2.2 处理建设单位发送过来的竣工项目

施工、监理单位在 竣工图管理----竣工图图档管理---需编制竣工图图档信息 模块中办理，点“打开任务”按钮，开始办



理。



### 2.3 获取图审合格图图纸

这一步主要从施工图联审系统里获取到图审合格项目的合格图图纸，并安排相关人员信息，具体操作如下：

点“打开任务”按钮后，来到此页面，如果没有合格图图纸，可以点“获取历史合格图图纸”来获取施工图联审系统里的图审合格图图纸，（施工监理单位其中一方点过获取后，另一方可以看见获取过来的图纸，可以不用在点获取了）。图纸获取过来后刷新下页面，或者切换下表单目录即可正常显示。



### 2.4 施工、监理单位人员安排



此步骤主要用于对获取过来的合格图图纸进行安排相关人员在 CAD 里确认图纸,并由施工单位的编制人对图纸进行盖章。具体操作如下:

打开 施工单位安排 (监理单位安排) 表单,根据相关专业,安排编制人、审核人、技术负责人。安排完之后确认没问题即可发送给建设单位,发送建设单位后,施工、监理单位即可去 CAD 里的 竣工图电子化系统里进行确认盖章。



## 2.5 登录 CAD 竣工图电子化系统、并选择项目

施工、监理单位在浏览器 web 端的“浙江省工程建设全过程图纸数字化管理系统”中安排完相关人员并发送给“建设单位审核”后,即可去 CAD 里的竣工图电子化管理系统中操作。

### 2.5.1 竣工图电子化系统安装及简介

竣工图电子化系统安装环境: 电脑操作系统必须是 win10, 且安装 CAD 2010 版, 安装其他版本 CAD 将会导致竣工图电子化系统不可用, 如未安装 CAD 竣工图电子化系统将安装失败。操作系统若不是 win10, 可能存在打不开图纸或者竣工图盖章失败等情况。

竣工图电子化系统安装包下载: 请加各地市施工图 QQ 维护

群下载，或联系客服下载。

竣工图电子化系统安装方法，双击安装包开始安装，一直点下一步即可安装，直至出现如下图所示，则安装成功。



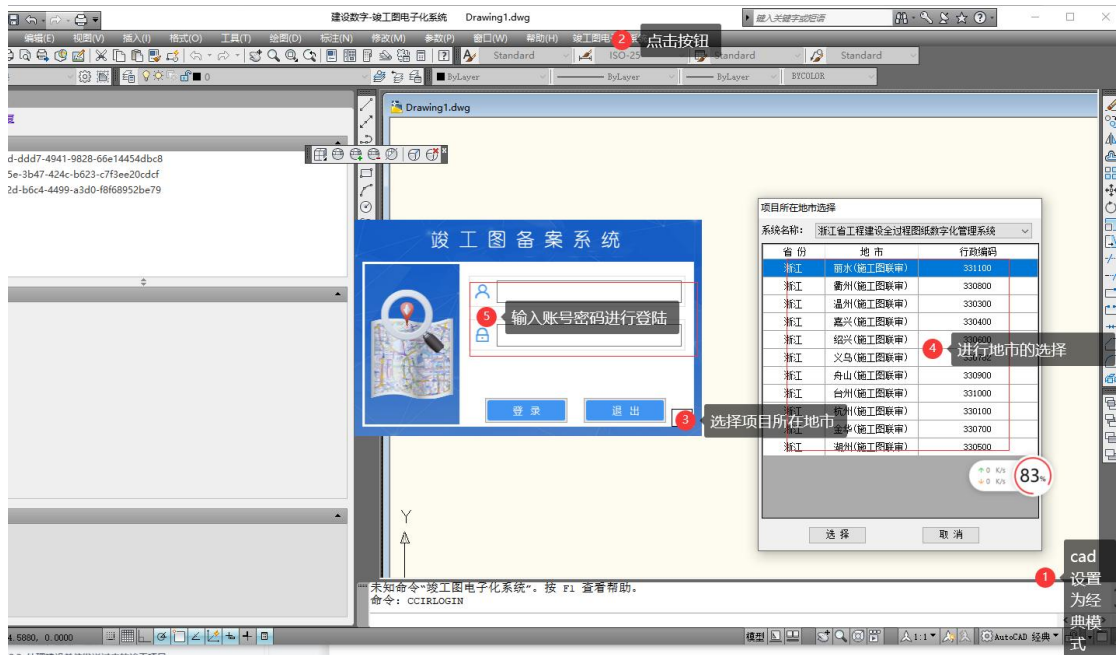
## 2.5.2 竣工图电子化系统登陆

打开本地已安装的 CAD 2010，并按下图所示，按照箭头序号设置 CAD 并登录。

将 CAD 设置为 Auto CAD 经典模式，此刻上方将显示“竣工图电子化系统”几个字。点击“竣工图电子化系统”出现登陆界面。

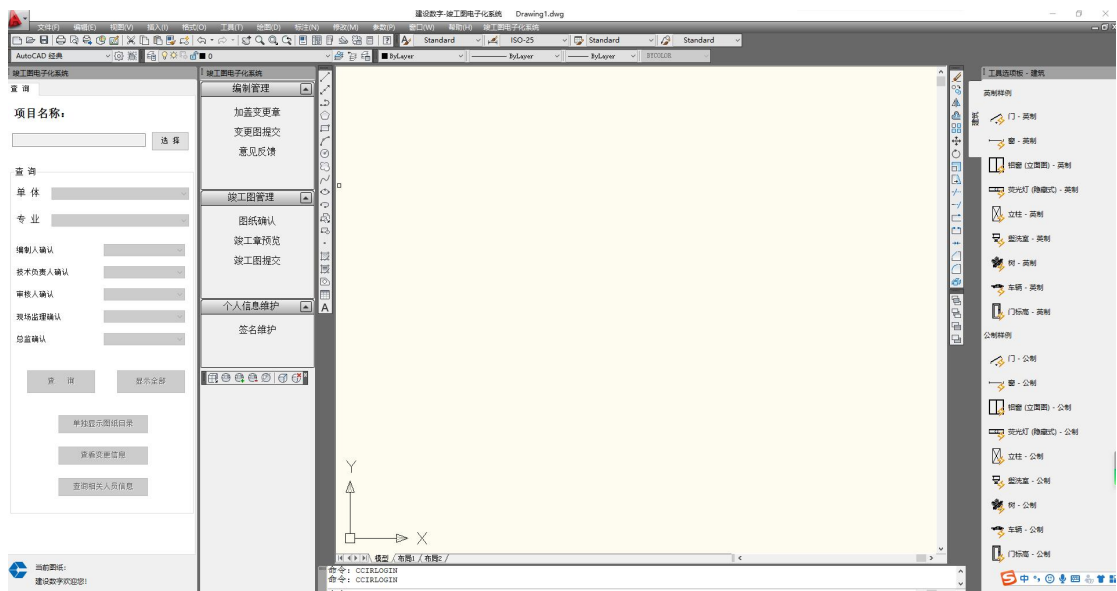
点击登陆界面右下角的 齿轮 符号弹出项目所在地市选择弹窗，根据项目所在地市选择对应地市，登陆对应地市竣工图电子化系统(注意：电脑屏幕显示分辨率一定要设置成 100%，超过 100%的，可能会出现地市选择确认不了的情况)。

在输入框中输入账号密码即可完成登陆。（此处的账号密码详见目录 2.1 施工、监理单位添加企业人员）。



### 3、系统主界面

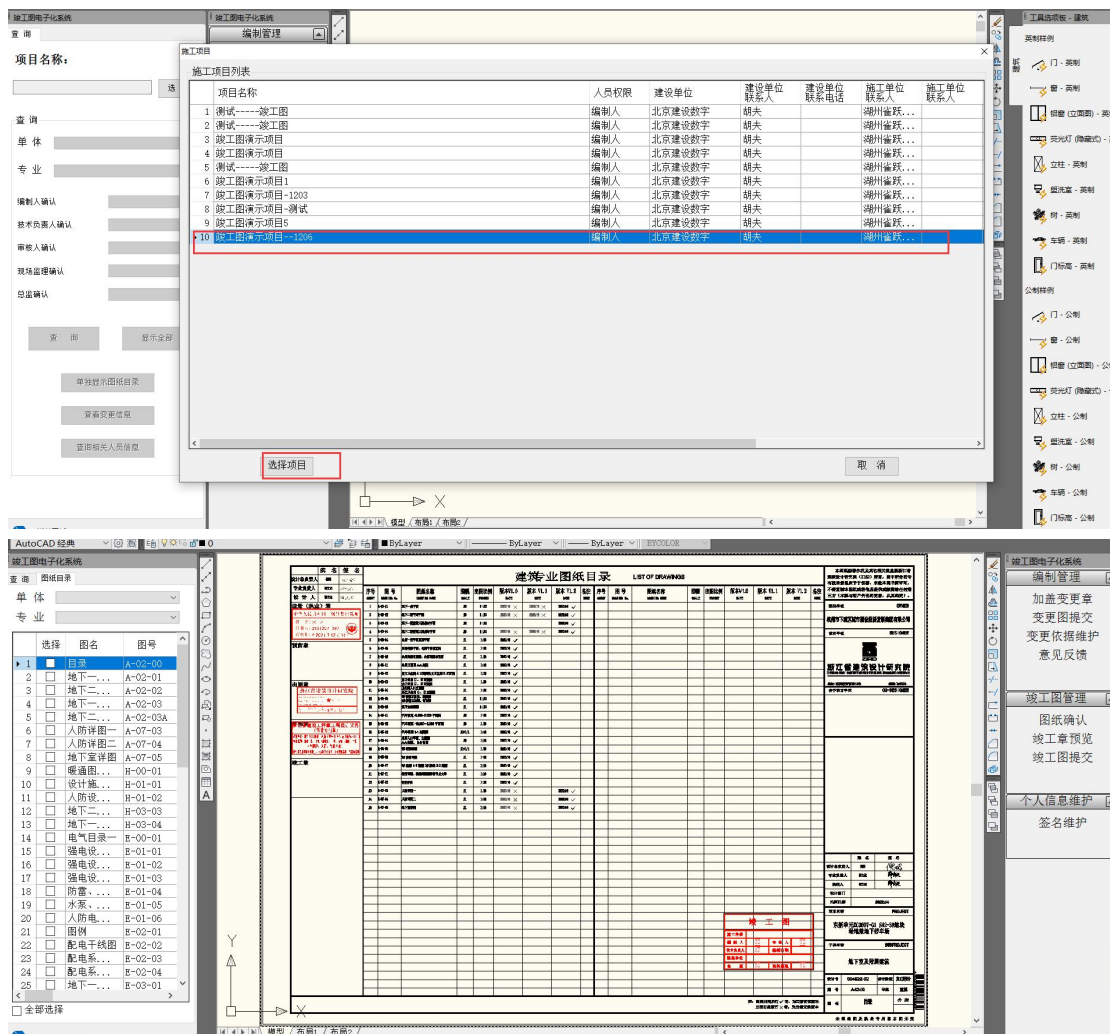
如图所示：



## 3.1、左侧查询面板功能

### 3.1.1、项目查询

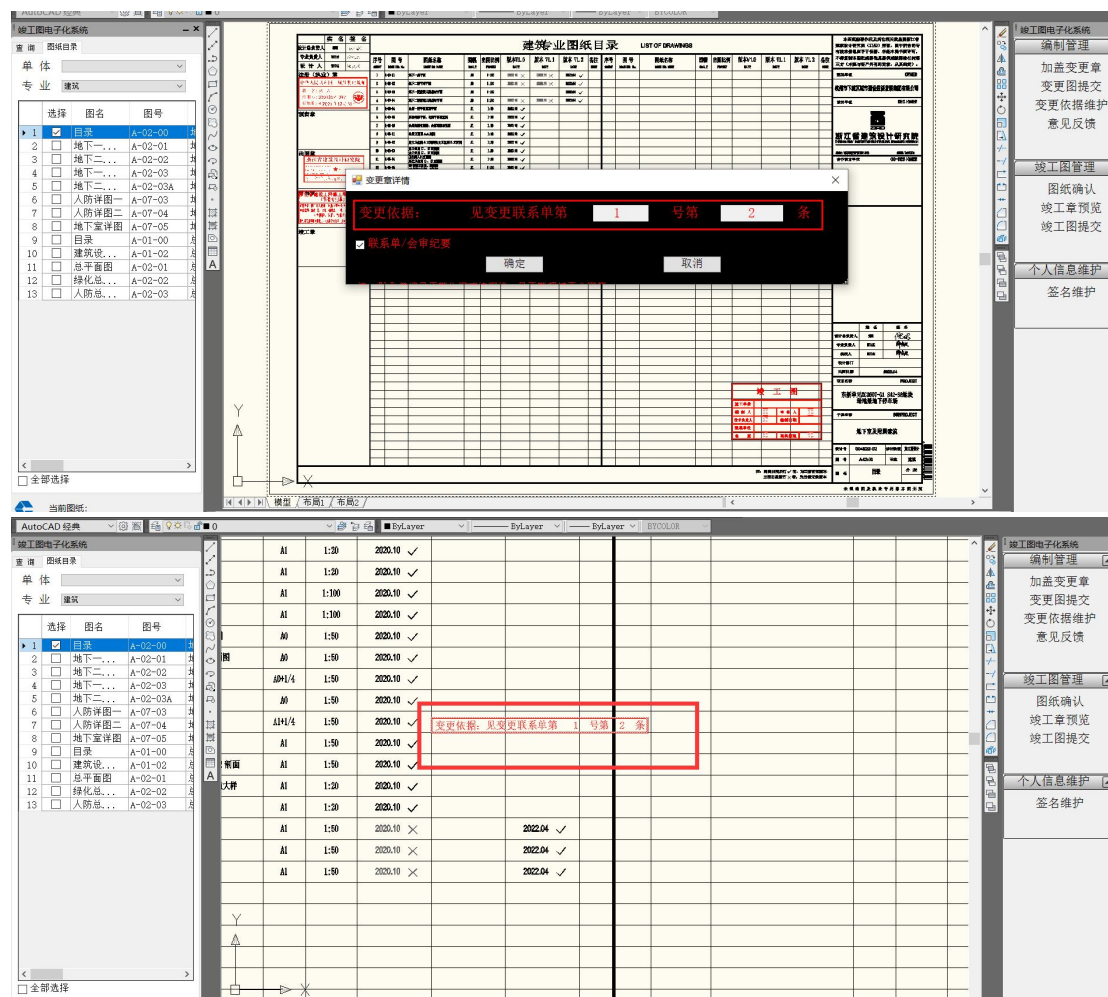
点击左侧查询面板的选择按钮，可以看到所有的建设单位确认过的项目。选择项目后可获取到项目所有的图纸。如图所示：



## 3.2、编制管理

### 3.2.1、加盖变更章

1 点击“加盖变更章”后，用户可以加盖一个变更章。

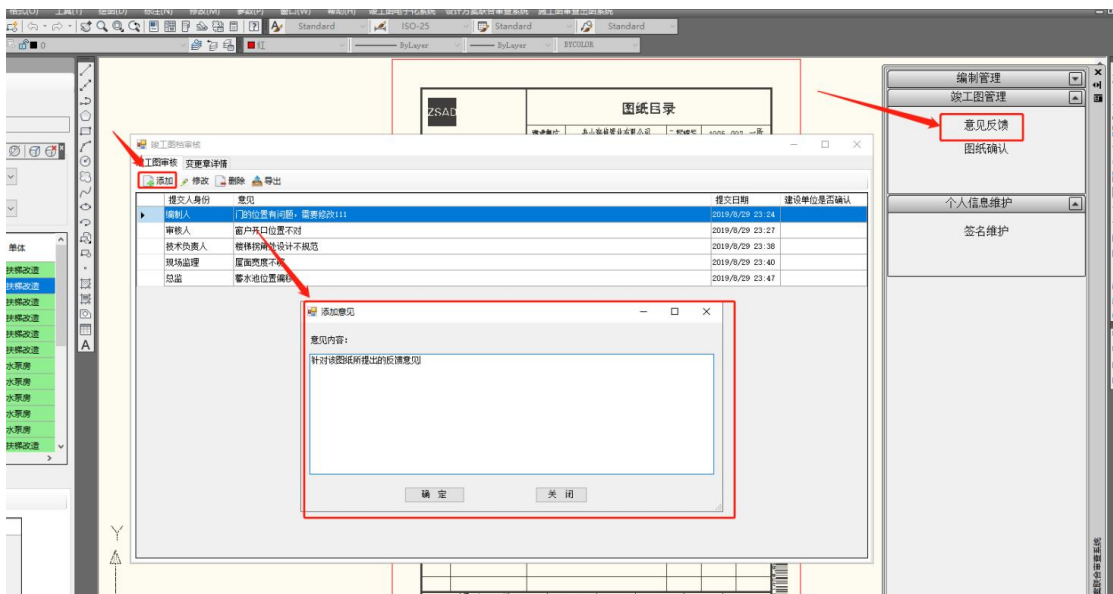
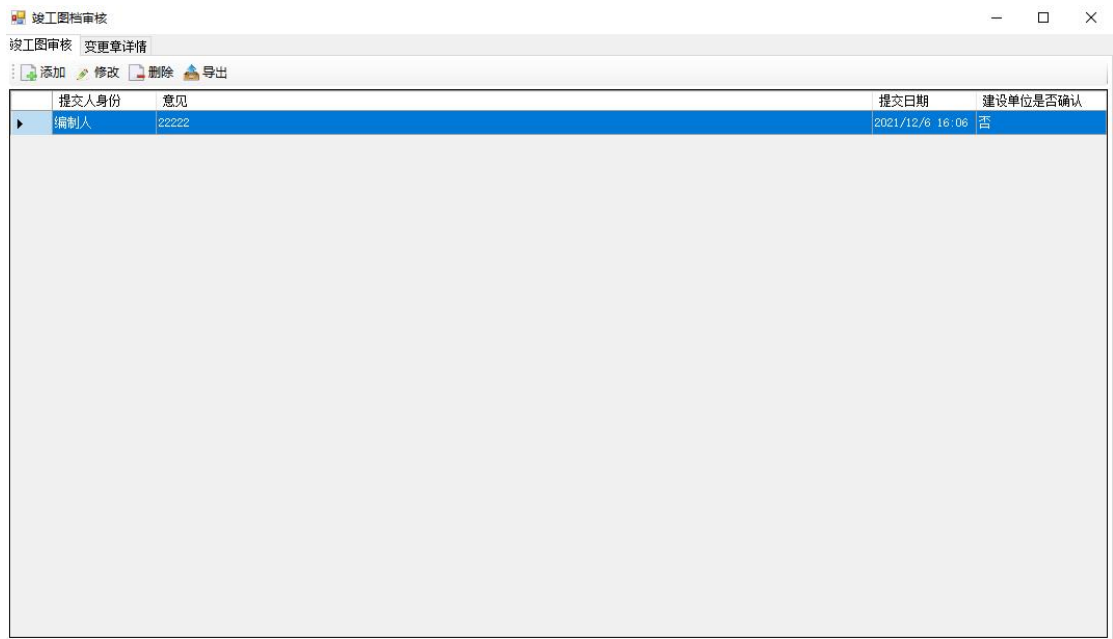
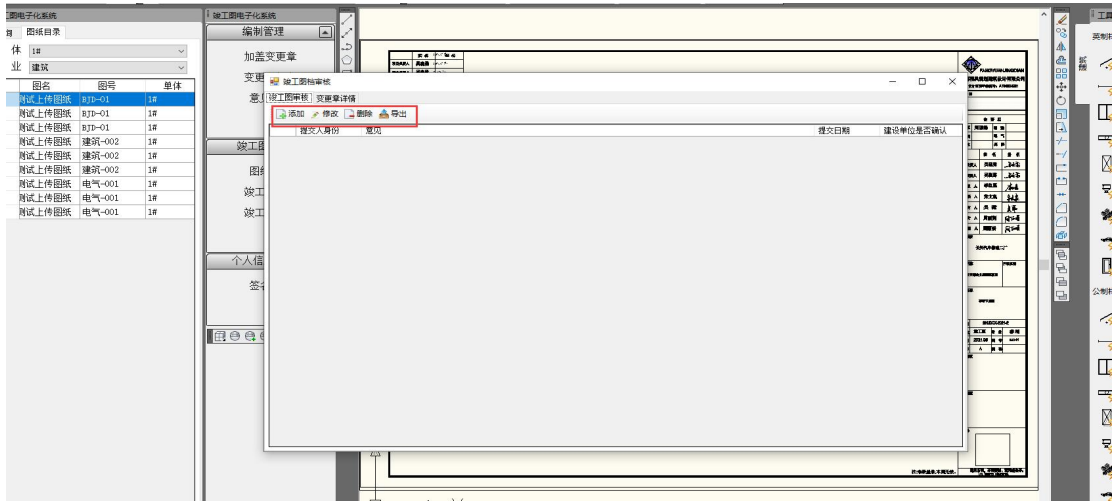


### 3.2.2、变更图提交

点击“变更图提交”后，就可以把修改后的图纸保存到本地。

### 3.2.3、意见反馈

点击“意见反馈”后，可以对该图纸提出相应的意见。如图所示：





### 3.3、竣工图管理+个人信息维护

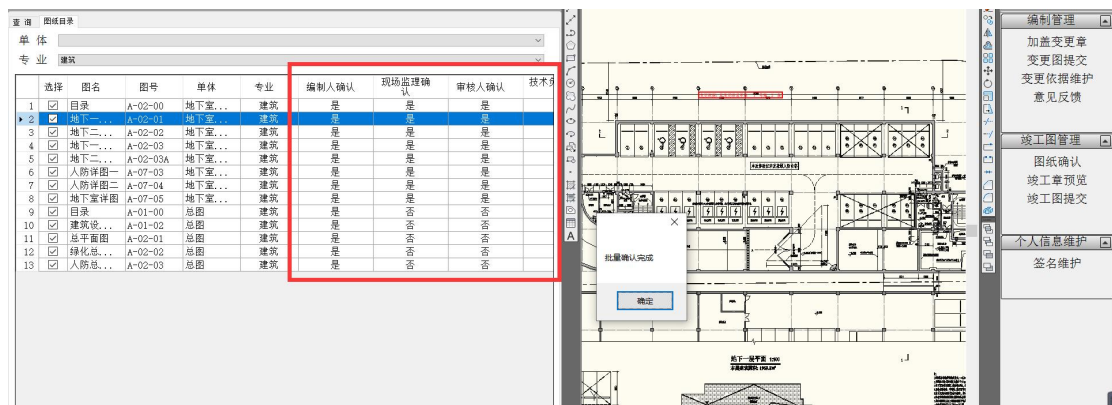
#### 3.3.1、签名维护

点击“签名维护”后，上传当前登录人的签名。现场监理、总监理工程师将手写签名扫描编制为 PNG 格式的文件，然后通过此功能将签名文件录入进系统中，签名将体现在竣工章上。人员签名扫描件的规范为 650\*250 像素，字体颜色为红色，文件格式为 png 镂空。如图所示：



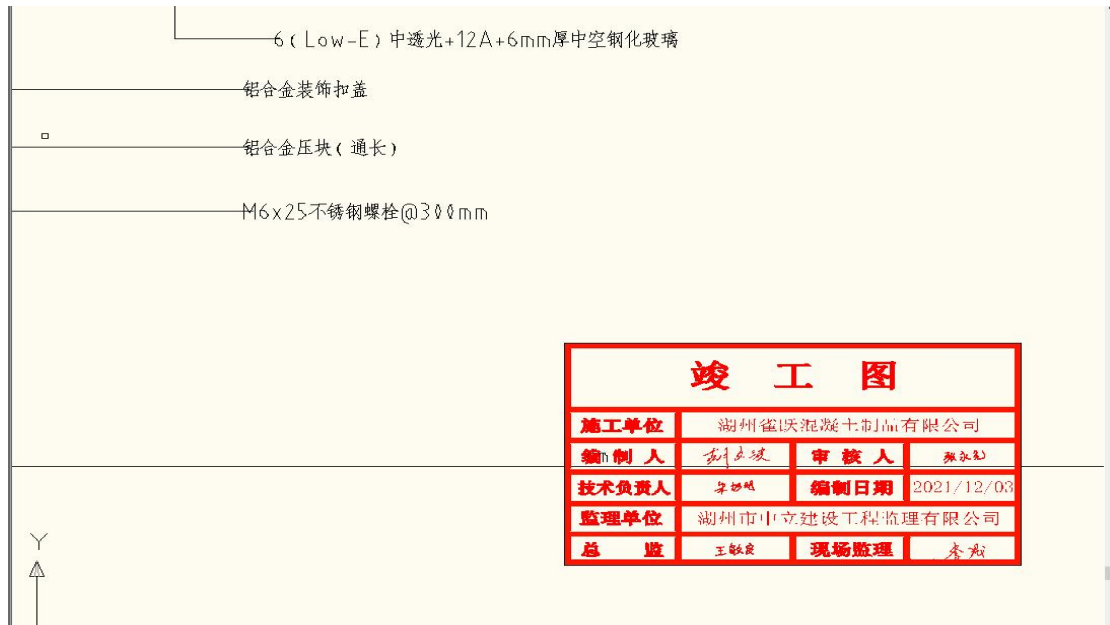
#### 3.3.2、图纸确认

点击“图纸确认”后。如图所示：



### 3.3.3、竣工图提交

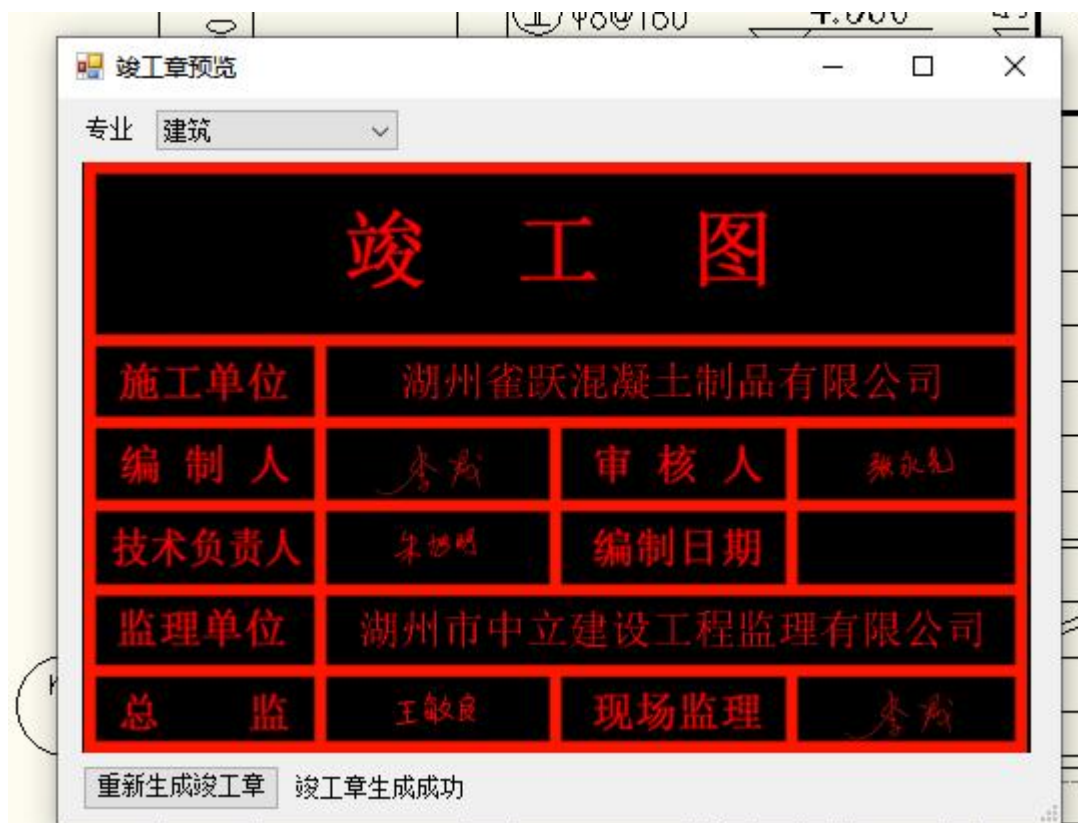
当编制人、审核人、技术负责人、监理、总监理上传完签名后，点击“竣工图提交”后，图纸即可盖上竣工章。如图所示：





### 3.3.4、竣工章预览

该功能只能编制人可用，在点击“竣工章预览”按钮后编制人可根据当前审核人员上传的签名信息进行预览。如图所示：



## 4、建设单位审核

建设单位等施工、监理都已发送给建设单位后，建设单位在 **竣工图管理---竣工图图档管理---待办箱** 里就可以看见该项目，在施工监理单位确认完毕，施工单位编制人盖章完毕后即可在网页端查看盖章后的图纸，预览其效果。如若图纸无问题即可结束掉本项目竣工流程。具体操作如下：

点打开任务，进去点 **批转按钮** 结束掉该竣工项目流程，施工监理单位未在竣工图电子化系统确认完图纸并盖章，建设单位不可批转结束本项目竣工流程。

注意后面 **当前节点** 是 **建设单位审核**。如果当前节点是 **建设单位申请**，则表示施工监理单位打回的，在此节点可更改编制申请中的数据，包括更改 **施工监理单位**。



序号	项目代码	工程名称	项目地址	建设单位	施工单位	监理单位	当前节点	任务编号
1							建设单位申请	99.797
2							建设单位审核	101.378
3							建设单位审核	104.603

当施工监理单位都发送给建设单位后，建设单位在此即可看见项目，待施工监理单位对图纸进行确认盖章后，建设单位方可点打开任务，进去点里面的批转按钮结束掉该竣工图流程

## 5、竣工图下载



打开竣工图管理，打开竣工图下载模块



竣工图下载 ×

打开任务

序号	项目名称	项目地址
1	浙江嘉祥房地产开发有限公司1000号	
2	年	安吉经济
3	湖州	本项

打开要下载竣工图纸的项目。进行图纸的下载和预览。

竣工图图纸下载

预览 下载

<input type="checkbox"/>	图名	图号	专业	单体	编制人...	审核人...	技术负...	总监是...	现场监...	编制确...	审核确...	总监确
<input type="checkbox"/>		J01										022年

### **三、联系方式**

技术维护电话及联系人： 0571-83736359 、  
0571-83736953 卢工、鲁工  
杭州 QQ 群： 1046561388